

貼り合せ線 AA

貼り合せ線 A I

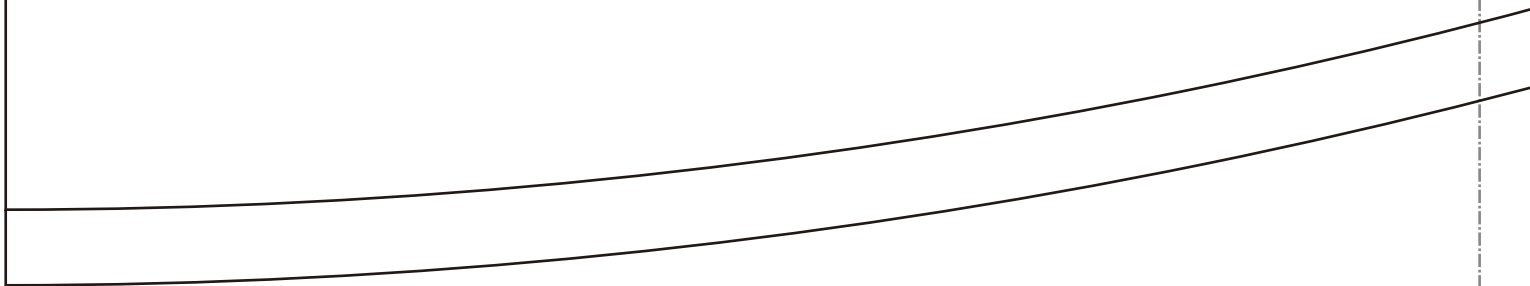
㊦と【地の目】て何?と思われる方は
<http://dr-cos.com/kt-symmetry.html>
こちらを参照してください



貼り合せ線 AB

貼り合せ線 CI

貼り合せ線 AC



MEN'S size L

コルセットスカートⅡ(円形)
後身頃 2枚
裏地 2枚
接着芯 2枚



フアスナーの前に伸び止めテープを！
伸び止めテープの使い方は
<http://dr-cos.com/kt-nobidome.html>
こちらを参照してください

フアスナーを取付ける前に伸び止めテープを貼る

DRCOS

SITE <http://dr-cos.com>
MAIL info@dr-cos.com
Twitter <https://twitter.com/@drcos.com>
facebook <https://www.facebook.com/drcoscom>

縫い代1cm

MEN'S size L

コルセットスカートⅡ(円形)
前身頃横 2枚
裏地 2枚
接着芯 2枚



DRCOS

SITE <http://dr-cos.com>
MAIL info@dr-cos.com
Twitter <https://twitter.com/@drcos.com>
facebook <https://www.facebook.com/drcoscom>

縫い代1cm

貼り合せ線 A I

貼り合せ線 A II

MEN'S  size

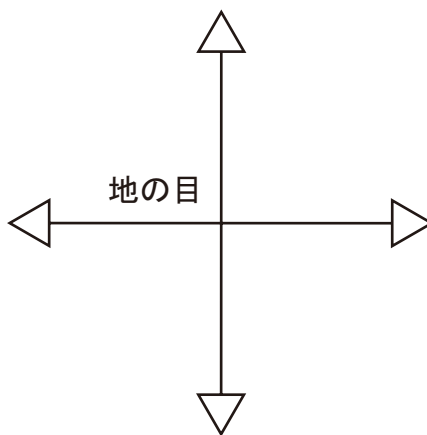
コルセットスカート II
前スカート(わ)で

貼り合せ線 BA

貼り合せ線 BA

貼り合せ線 BI

貼り合せ線 BII



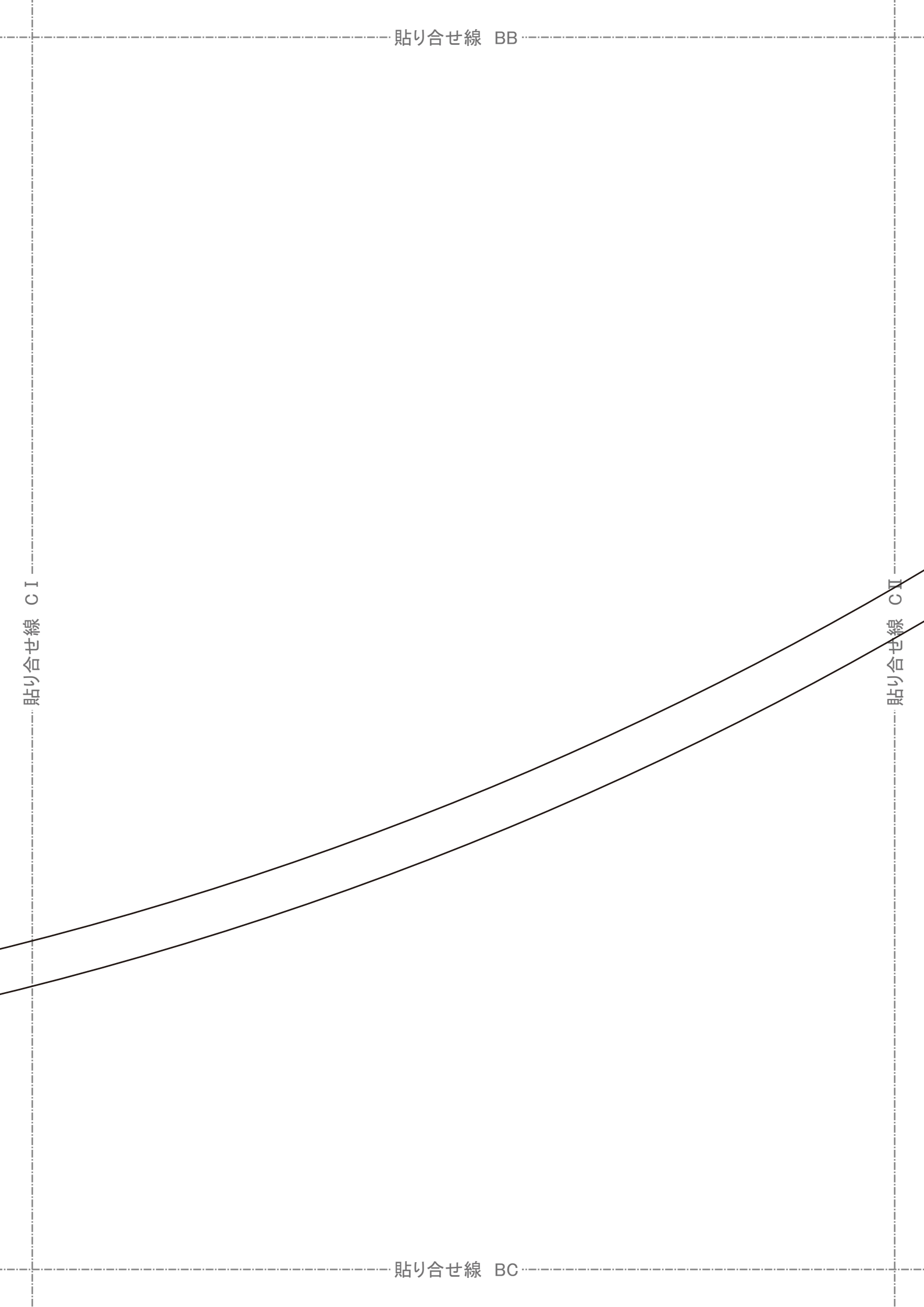
貼り合せ線 BB

貼り合せ線 BB

貼り合せ線 CI

貼り合せ線 CII

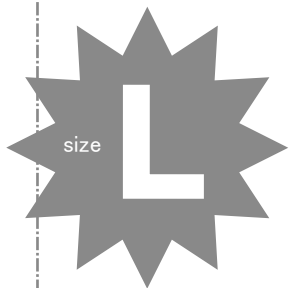
貼り合せ線 BC



縫い代1cm

貼り合せ線 A II

貼り合せ線 A III



ート II (円形)
で1枚

貼り合せ線 CA

で1枚

貼り合せ線 CA

貼り合せ線 BII

貼り合せ線 BIII

貼り合せ線 CB

MEN'S  size L

コルセットスカートⅡ(円形)

後身頃横 2枚

裏地 2枚

接着芯 2枚



DRCOS

SITE <http://dr-cos.com>
MAIL info@dr-cos.com
Twitter [@drcos.com](https://twitter.com/@drcos.com)
facebook <https://www.facebook.com/drcoscom>

縫い代1cm

DRCOS

SITE <http://dr-cos.com>

MAIL info@dr-cos.com

Twitter https://twitter.com/@drcos_com

facebook <https://www.facebook.com/drcoscom>

貼り合せ線 AⅢ

貼り合せ線 AⅣ

貼り合せ線 DA

貼り合せ線 DA

貼り合せ線 BⅢ

貼り合せ線 BⅣ

貼り合せ線 DB

貼り合せ線 DB

貼り合せ線 CⅢ

貼り合せ線 CⅣ

貼り合せ線 DC

MEN'S size L

わ

コルセットスカートⅡ(円形)

前身頃わで1枚

裏地わで1枚

接着芯わで1枚



DRCOS

SITE <http://dr-cos.com>
MAIL info@dr-cos.com
Twitter [@drcos.com](https://twitter.com/@drcos.com)
facebook <https://www.facebook.com/drcos.com>

縫い代1cm

貼り合せ線 AV

貼り合せ線 AV

貼り合せ線 EA

貼り合せ線 EA

貼り合せ線 BV

貼り合せ線 BV

貼り合せ線 EB



地
の
目



貼り合せ線 CIV

貼り合せ線 EB

目

貼り合せ線 CV

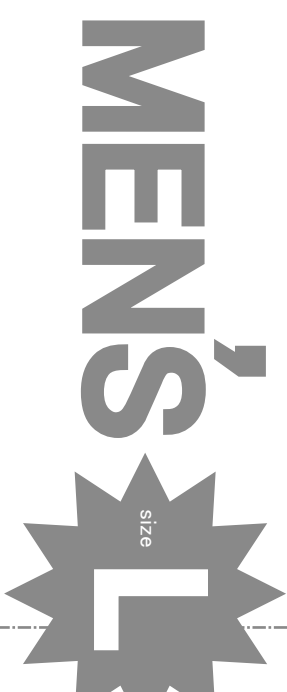
貼り合せ線 EC

貼り合せ線 AV

貼り合せ線 AV

貼り合せ線 FA





コルセットスカートⅡ(円形 後スカート 2枚

コルセットの作り方

無駄のない裁断方法

修正や加工の際の参考数値は

<http://dr-cos.com/fp-corsetskirt2-ml.html>

こちらのページを参照してください





円形)

貼り合せ線 FB

貼り合せ線 CV

貼り合せ線 CVI

仕付け位置



縫いどまり位置



貼り合せ線 FC

DRCOS

SITE <http://dr-cos.com>
MAIL info@dr-cos.com
T twitter https://twitter.com/@drcos_com
facebook <https://www.facebook.com/drcoscom>

貼り合せ線 AVI

貼り合せ線 AVI

貼り合せ線 GA

貼り合せ線 GA

縫い代 1 cm

貼り合せ線 BVI

貼り合せ線 BVII

貼り合せ線 GB

貼り合せ線 GB

貼り合せ線 CVI

貼り合せ線 CVII

貼り合せ線 GC

